

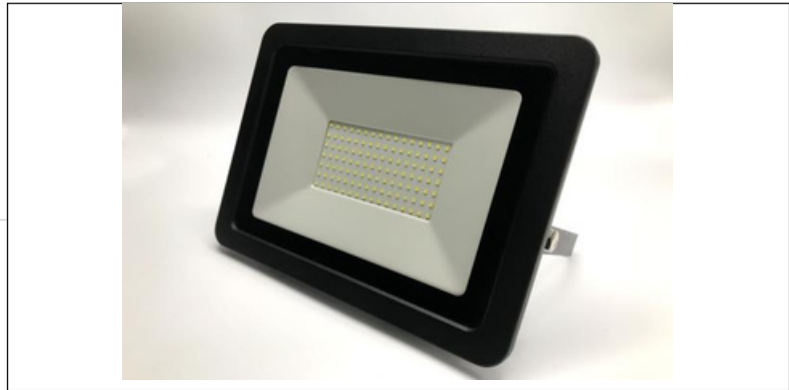
REFLECTOR LED SMD BLACK ECO 12-24VDC



Código: RS0024, RS0025

Línea: LUMINACIÓN

Proyector de luz con LED SMD, diseñado para trabajos a la intemperie, de estructura Slim con gran resistencia, de características industriales, su ahorro energético es significativo. Sus aplicaciones son diversas en cuanto a instalaciones domiciliarias como industriales, Terrazas, luminaria comercial, almacenamientos, iluminación Industrial, iluminación para campos

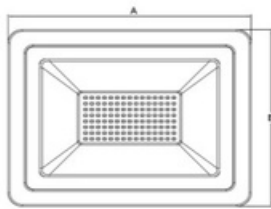


- Gradode proteccion IP65.
- Cable de conexion 2x 1.0 mm2.
- Ningún uso de productos químico/tóxico.

CARACTERÍSTICAS

MODELO	CODIGOS	
	RS0024	RS0025
POTENCIA	BLACK RSFL 1150 50W	BLACK RSFL 11100 100W
TENSION NOMINAL	12-24VDC	12-24VDC
CANTIDAD DE LED	60pcs	120pcs
INTENSIDAD LUMINICA	3750 lm	7500 lm
CLASE	I	I
TEMPERATURA COLOR	6500°K	6500°K
TEMPERATURA DE TRABAJO	-20°C – +50°C	-20°C – +50°C

OTRAS CARACTERÍSTICAS



Potencia	Tamaño
50W	205*160*33.5mm
100W	270*210*33.5mm

Potencia : Peso

50W : 800g

100W : 1,6kg

SUPERFICIE PROYECTADA AL VIENTO: Potencia : Superficie proyectada

50W : 0.033m2

100W : 0.057m2

ESTÁNDAR DE SEGURIDAD

NORMAS:
IEC 60598-2-5:1998-01
/ IEC-60598-1:2008-04
IEC 60529:2001-02

