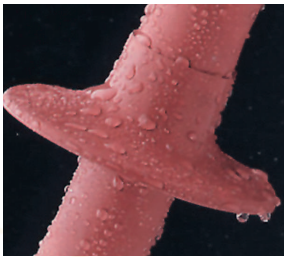


Terminaciones Termocontraibles para Zonas de Alta Contaminación hasta 35 kV

HVT

Las terminaciones termocontraibles Raychem tipo HVT (High Voltage Termination) se aplican a todo tipo de cables de aislación plástica (XLPE / EPR) monopolares, tripolares con o sin armadura hasta 35 kV. Los materiales y el diseño de las terminaciones HVT han demostrado su alto rendimiento, durabilidad y confiabilidad por más de 30 años en todo tipo de aplicaciones. Su diseño con extra-alta distancia de fuga las hace especialmente recomendables para aplicaciones de uso exterior en ambientes de contaminación muy pesada como zonas costeras y/o industria pesada.



CARACTERISTICAS

- Diseño con extra-alta distancia de fuga (>35 mm/kV en modelo Outdoor) para uso en ambientes de contaminación muy pesada, con radiación ultra violeta, humedad y salinidad máxima.
- Superan ampliamente las especificaciones IEEE-48-1996 para terminaciones Clase 1A.
- La formulación Non-Tracking del tubo rojo aislante exterior soporta esfuerzo eléctrico superficial sostenido. Su característica hidrofóbica y autolimpiante evita la formación de camino carbonoso y la erosión por corrientes de fuga superficiales.
- El mastic sellante activado por calor en los extremos de la terminación, proporciona un sello estanco contra la humedad.
- Instalación segura y rápida pueden energizarse inmediatamente.
- La silueta esbelta, flexible y de bajo peso de las terminaciones HVT, permite que sean instaladas invertidas, con curvatura similar a la máxima del cable.

• El código de referencia para la terminación se selecciona usando como parámetro la medida "D1" del diámetro sobre el aislamiento. La equivalencia en AWG o MCM de las tablas de selección, debe considerarse sólo como sugerencia.

• Kits permiten realizar tres (3) terminaciones monopolares completas, incluyendo sistema de puesta a tierra, lija y solventes de limpieza.
Ej. HVT-151-S-GP.

• Para aplicaciones normales recomendamos terminaciones compactas serie IXSO/OXSU.

• Para cables tripolares agregue "-3" al código de referencia monopolar.
Ej. HVT - 151-3-S-GP, en cuyo caso el kit incluirá bota de 3 salidas y tubos de reenchaquetado.

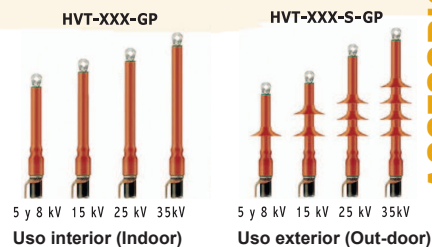
• Para cables tripolares con 1,2 ó 3 conductores de tierra agregue "-3G" al código de referencia monopolar.
Ej. HVT-151-3G-S-GP, en cuyo caso el kit incluirá bota de 6 salidas y tubos de reenchaquetado para los conductores de fase tierra.

• Importante: Para cables tripolares con o sin armadura, aplicaciones sobre 1000 m.s.n.m., zonas de altacontaminación, recomendamos utilizar Guía de Ayuda Técnica.

HVT	DIA. SOBRE AISLACION D1 (mm)	RANGO DE APLICACION SUGERIDO AWG / MCM					BIL (kV) (OUTDOOR) (mm)	LARGO HVT (mm)	DIST. FUGA HVT EXT. (mm)
		5 kV	8 kV	15 kV	25 kV	35 kV			
80	10 - 15	#4 - #1	#6 - #2				95	255	325
81	15 - 24	1/0 - 300	#1 - 250				95	255	325
82	20 - 32	300 - 600	250 - 600				95	255	325
83	28 - 44	650 - 1750	600 - 1750				95	255	325
84	41 - 62	2000 - 2500	1500 - 2500				95	255	325
151	15 - 24	1/0 - 300	#1 - 250	#4 - 2/0			110	390	530
152	20 - 32	300 - 600	250 - 600	3/0 - 500			110	390	530
153	28 - 44	650 - 1750	600 - 1750	400 - 1000			110	390	530
154	41 - 62	2000 - 2500	1500 - 2500	1250 - 2500			110	390	530
251	15 - 24		#1 - 250	#4 - 2/0	#6 - #2		150	725	930
252	20 - 32		250 - 600	3/0 - 500	#2 - 250		150	725	930
253	28 - 44		600 - 1750	400 - 1000	300 - 750		150	725	930
254	41 - 62		1500 - 2000	1250 - 2500	1000 - 2000		150	725	930
352	20 - 32				#2 - 250	#1 - 1/0	200	915	1150
353	28 - 44				300 - 750	2/0 - 500	200	915	1150
354	41 - 62				1000 - 2000	750 - 1750	200	915	1150

• Los terminales mecánicos o de compresión deben ordenarse por separado.

• Para ordenar accesorios de terminaciones por separado consulte.



ACCESORIOS PARA CABLES DE MEDIA Y ALTA TENSION

RAYCHEM cable accessories AMP connectors