

EPIC® H-B 10 SDR-LB

Carcasa modelo H-B. El estándar del sector.

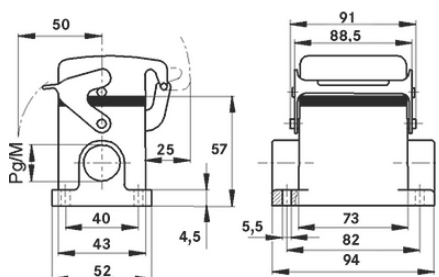
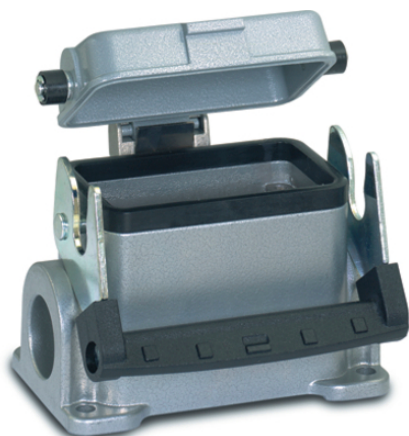
La carcasa universal baja y robusta cuenta con una entrada de cable y una palanca simple, resulta idónea para su uso en la industria del plástico.

Info

Palanca simple para una conexión y desconexión rápida y sencilla

Tapa de metal con bisagra robusta

Grado de protección UL50E probado



Componentes complementarios de automatización de Lapp



Ingeniería de planta



Resistencia mecánica



Robusto



Impermeable

Beneficios

La carcasa más pequeña con palanca de cierre simple y doble. La carcasa adecuada para cada tipo de aplicación

Ámbito de uso

Ingeniería de planta

Tecnología de luz y sonido

Industria transformación de plásticos

EPIC® H-B 10 SDR-LB

Características de producto

Base de montaje en superficie, gama baja
1 palanca simple
Una entrada de cable
Tapa protectora de metal

Datos técnicos

Clasificación ETIM 5:	ETIM 5.0 Class-ID: EC000437 Descripción de clase ETIM 5.0: carcasa para conectores industriales
Clasificación ETIM 6:	ETIM 6.0 Class-ID: EC000437 ETIM 6.0 Class-Description: carcasa para conectores industriales
Material:	Carcasa: aleación de aluminio con recubrimiento en polvo gris Palanca: acero revestido de cinc Sellado: NBR
Grado de protección::	IP 65 (cerrado) NEMA 250, UL50E: 12 (cerrado)
Con aprobación VDE:	Control de producción certificado: VDE-REG. N°.:B437 Probado por UL: Número de archivo de UL:E75770
Rango de temperaturas:	-40 °C a +100 °C, temporalmente hasta +125 °C

Nota

Las fotografías e imágenes no son a escala ni deben considerarse representaciones fieles de los respectivos productos.
Precios netos sin IVA ni recargos. Venta a clientes profesionales.



EPIC® H-B 10 SDR-LB

Referencia	Article description	M	PG	Unidad de embalaje
Carcasa H-B: base de montaje en superficie (carcasa, una entrada de cable, palanca simple)				
10036900	H-B 10 SDR-LB 16	-	16	10
19036900	H-B 10 SDR-LB M20	20	-	10
79064600	H-B 10 SDR-LB M25	25	-	10