

## EPIC® H-A 4

Insertos H-A con conexión atornillada y hasta 2,5 mm<sup>2</sup> de sección transversal

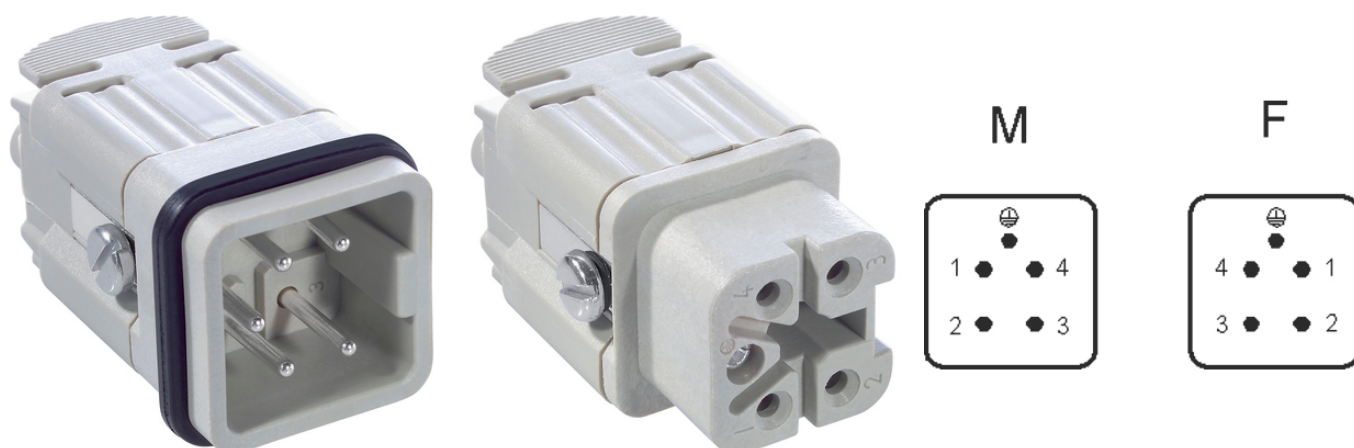
Este robusto inserto cuenta con una conexión roscada de manejo sencillo y es adecuado, por ejemplo, para su uso en sistemas de control.

### Info

Inserto para aplicación trifásica con conductor neutro

Fácil de montar, debido a la entrada recta del conductor.

Hecho en Alemania



Componentes complementarios de automatización de Lapp



Ingeniería de planta



Energía eólica



Ahorro en tiempo de instalación



Ahorro de espacio



Variedad de certificados de aprobación

### Beneficios

Los H-A 3 / H-A 4 pequeños se emplean en espacios especialmente reducidos

Instalación fácil gracias a la conexión atornillada

Fácil conexión de cables con una entrada estrecha para los cables en los contactos

### Ámbito de uso

Última actualización (05.08.2025)

©2025 Lapp Group - Reservado el derecho a realizar cambios técnicos

Product Management <http://lappespana.lappgroup.com>

Puede encontrar los datos técnicos actualizados en la ficha técnica correspondiente.

PN 0456 / 02\_03.16

## EPIC® H-A 4

Construcción de maquinaria y aparatos  
Ingeniería de control  
Construcción de aparatos  
Construcción de vehículos

### Datos técnicos

Clasificación ETIM 5:	ETIM 5.0 Class-ID: EC000438 Descripción de clase ETIM 5.0: inserto para conectores industriales
Clasificación ETIM 6:	ETIM 6.0 Class-ID: EC000438 ETIM 6.0 Class-Description: inserto de contacto para conectores industriales
Tensión nominal:	IEC: 400 V UL: 600 V CSA: 600 V
Test de voltaje:	4 kV
Corriente nominal en A:	IEC: 23 A UL: 10 A CSA: 10 A
Grado de contaminación:	3
Inflamabilidad:	UL94 V-0
Resistencia de contacto:	1,5 - 4 mOhm
Contactos:	Aleación de cobre, chapado de plata de alta calidad
Número de contactos:	4 + PE
Tipo de conexión:	Conexión atornillada: 0,5 - 2,5 mm <sup>2</sup> (2,5 mm <sup>2</sup> con punteras en función del perfil de crimpado)
Longitud de pelado (mm):	6
Ciclos de conexión:	100
Con aprobación VDE:	Control de producción certificado: VDE-REG. N°.:B437 Probado por UL: Número de archivo de UL:E75770
Rango de temperaturas:	-40°C a +100°C, temporalmente hasta +125°C

### Nota

Las fotografías e imágenes no son a escala ni deben considerarse representaciones fieles de los respectivos productos.  
Precios netos sin IVA ni recargos. Venta a clientes profesionales.



**EPIC® H-A 4**

Referencia	Article description	Tipo de contacto	Número de contactos operativos	Unidad de embalaje
Conexión atornillada H-A 4				
10431000	EPIC® H-A 4 SS	inserto (macho)	1 - 4	10
10432000	EPIC® H-A 4 BS	hembra	1 - 4	10

**EPIC® H-A 4**
